



**BG - Ръководство Вибрираща машина inSPORTline Lotos**

**IN 2165**



Изключете машината от захранването преди да я почистите .

Ако използвате уреда върху килим, моля уверете се, че вентилационните отвори не са покрити.

Трябва да направите упражнения за загрявка, преди да използвате машината.

Увеличавайте скоростта и продължителността на упражненията постепенно.

Бременни жени не трябва да използват тази машина.

Спрете да използвате машината веднага, ако се почувствате неудобно или замаяни.

Консултирайте се с вашия лекар веднага, ако почувствате : болка в ставите или на други места, необичайна сърдечна честота или други симптоми.

Консултирайте се с вашия лекар, преди да използвате тази машина.

Моля, съхранявайте масажора на сухо и далеч от вода и се уверете, че електрическите части не се мокри.

Почиствайте масажора с влажна кърпа и не-химически препарати.

Този уред не е предназначен за ползване от хора (включително деца) с намалени физически, сетивни или умствени способности, или липсата на опит и знания, освен ако не са оставени без наблюдение или обучение относно използването на уреда от лице, отговорно за тяхната безопасност .

Децата трябва да бъдат наблюдавани за да се гарантира, че те не си играят с уреда.

Ако кабелът при доставката е повреден, той трябва да бъде заменен от производителя, неговия сервизен агент или подобно квалифицирано лице с цел да се избегне опасност.

## **Обща безопасност - ВНИМАНИЕ**

### **Предупреждение!**

Опасно е да разглобявате машината сами.  
Внимавайте с подвижните части на уреда. Пазете се вашите  
крайници да не попаднат между тях.  
Не претоварвайте машината!

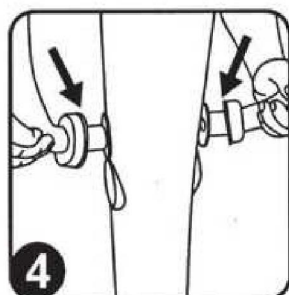
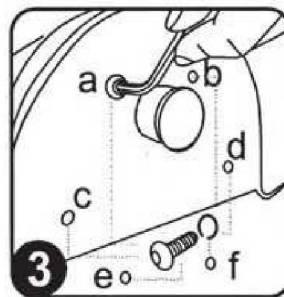
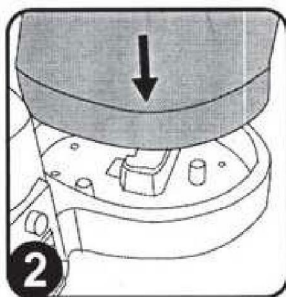
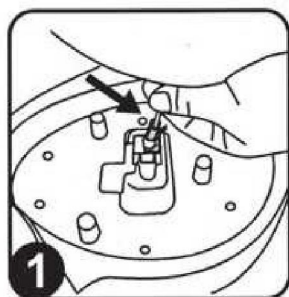
## Части



## Принадлежности



## Сглобяване



1) Вържете датчика за мястото му

2) Сложете мястото за крака към главната част

3) Закрепете с болтове 6 M8 x 25 и шайби

4) Поставете дръжките

## Упражнения

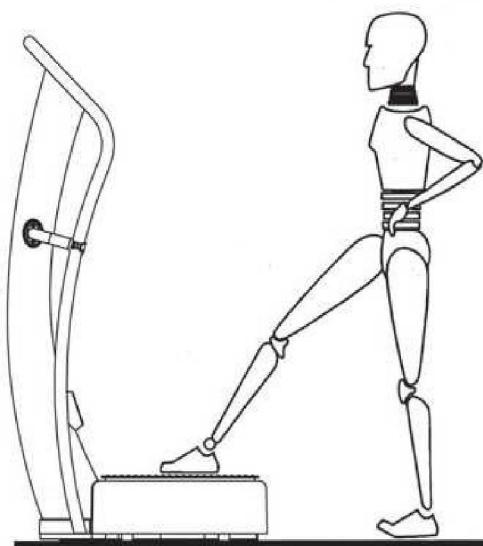
### ● Отдайте се на масажа

Сложете краката си на уреда и с 2 ръце се подпрете на земята (както е показано на картинката). Упражнението е подходящо за гръдния кош, раменете и горната част на тялото.



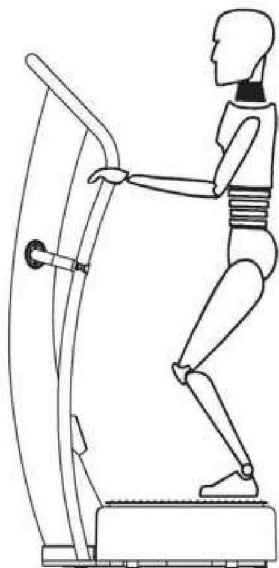
### ● Масаж за единия крак

Поставете единия си крак върху уреда а другия на земята (както е показано на картинката), сложете двете си ръце на кръста.



Упражнението е подходящо за стомаха и бедрата.

## Упражнения



### ● Упражнения за клякане

Застанете върху уреда в леко приклекнало положение (както е показано на картинката). Поставете ръцете си на ръкохватките.

Упражнението е подходящо за гърба и прасците.

---

### ● Упражнение за коленете

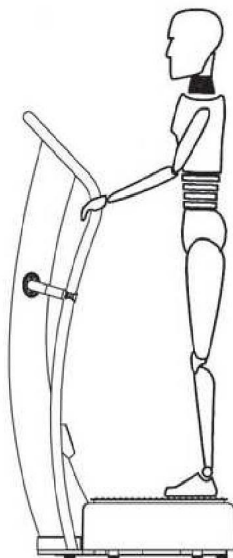
Застанете на колене, поставете двете си ръце на уреда (както е показано на картинката).



Упражнението е подходящо за краката, раменете, ръцете и горната част на тялото.



## Упражнения



### ● Изправен масаж

Застанете изправени на уреда. Поставете ръцете си на ръкохватката и стойте в изправено положение.

Упражнението е подходящо за цялото тяло.



### ● За един свит крак

Поставете кракъ си на уреда, леко пресвит, а другия подпрете на земята.

Подходящо е за бедрата, стомаха

## Програма за упражнения

Подредба	Цикъл	Време	Скорост
Нормални упражнения	1~3 пъти/на ден	5~20 минути	каквато и да е
Топене на мазнини	4~8 пъти/на ден	10~20 минути	Бавно



## Контролен панел



- Използва се за да покаже режима
- Използва се за да покаже времето
- Използва се за да се покаже скоростта

 Включване

---

 **Mode key:** Бутон за смяна на режима

---

 **Timing key:** Бутон за настройка на времето

## ***Контролен панел инструкция***

- SpeBdUP натиснете този бутон, за да ускори скоростта
- \_ Speed-dOUin натиснете този бутон за по-бавно скорост.

## ***инструкцията за експлоатация***

1. Свържете захранването и натиснете бутона. Натиснете "©" ключ, машината започва да работи, натиснете този бутон отново, за връщане на машина в режим на изчакване .
2. Моля, вижте инструкциите на контролния панел за работа с него.
3. За вашата безопасност и здраве, моля не използвайте машината повече от 20 минути всеки път.

### **Гаранции:**

#### **Продавач на този продукт предоставя следните гаранции:**

- гаранция на рамката, изработени от стомана, за първи собственик е 60 месеца, считано от датата на закупуване на клиента.
- гаранция за компютърната техника и електронните елементи е 60 месеца, считано от датата на закупуване на клиента.
- гаранция за други части е 24 месеца, считано от датата на закупуване на клиента.

#### **Продавач на този продукт предоставя следните гаранции:**

А. гаранция на рамката, изработена от стомана, за първият собственик е 60 месеца, считано от датата на закупуване на клиента.

Б. гаранция за компютъра е 60 месеца, считано от датата на закупуване на клиента.

В. Гаранцията на другите части е 24 месеца, считано от датата на закупуване на клиента.

Не се отнася за дефекти в резултат на:

Б. неправилен ремонт на продукта, неправилна инсталация, недостатъчно затягане на